



# 上海熙讯

## K 系列控制卡

### 快速指南

www.xixunled.com

**诚信 友善 严谨 创新**

**好卡在手，做屏无忧**

上海熙讯电子科技有限公司 地址: 上海市金沙江西路 1555 弄 6 号 3 楼(慧创国际商务区, 江桥万达广场附近)

总机: 400-608 6499 021-51875808 传真: 分机 818

深圳分公司 地址: 深圳市宝安区石岩镇光明路 10 号宏宇大厦 303 室(维也纳国际酒店旁, 石岩汽车站附近)

总机: 0755-88833820 传真: 分机 808



## 一、硬件连接

如图 1 所示

- ①. 将 Hub 板扣在控制卡上, 注意插口要插紧;
- ②. 用排线将 Hub 板的 J1 口与显示屏的输入端相连; 注意排线的连接;
- ③. 接入电源线和网线;
- ④. 接通电源后, 控制卡上的电源指示灯、网络指示灯和运行灯亮起, 运行灯匀速闪烁, 表明控制卡正常运行。图 1 是硬件连接图。

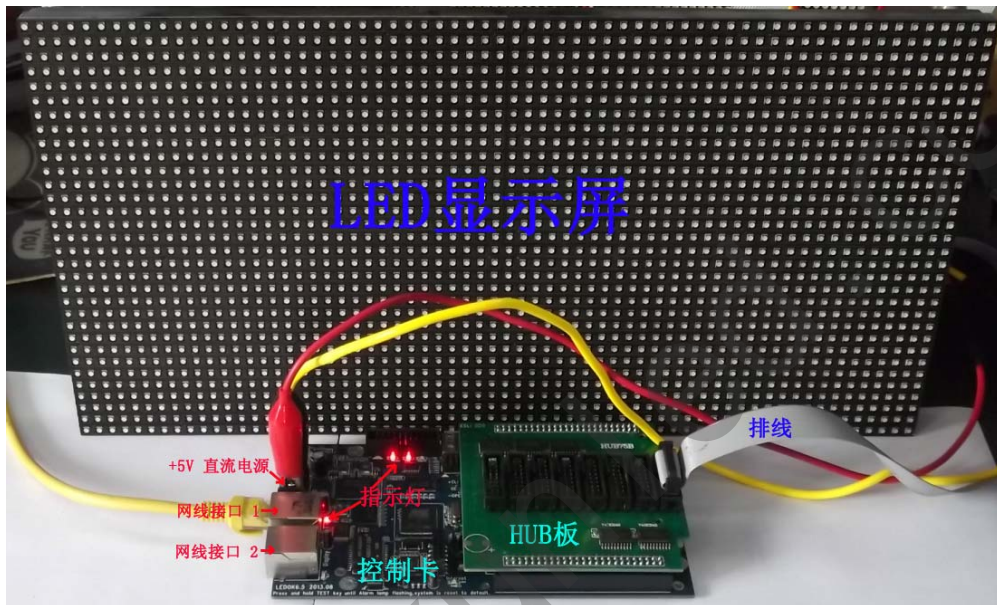




图 1

## 二、电脑 IP 设置

右键单击“网上邻居”图标→属性, 打开“网络连接”, 右键单击“本地连接”按钮→属性, 打开图 2。

诚信 友善 严谨 创新

好卡在手, 做屏无忧

上海熙讯电子科技有限公司 地址: 上海市金沙江西路 1555 弄 6 号 3 楼(慧创国际商务区, 江桥万达广场附近)

总机: 400-608 6499 021-51875808 传真: 分机 818

深圳分公司 地址: 深圳市宝安区石岩镇光明路 10 号宏宇大厦 303 室(维也纳国际酒店旁, 石岩汽车站附近)

总机: 0755-88833820 传真: 分机 808

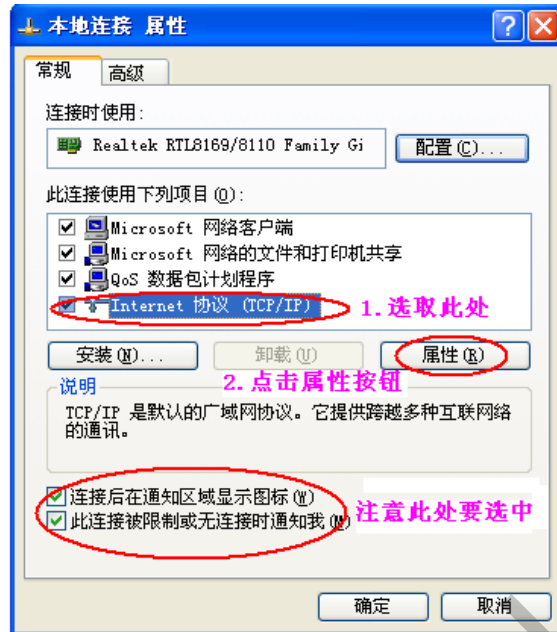


图 2

在图 2 中，按照标注步骤，进行设置。点击“属性”按钮时，打开下面对话框，如图 3。

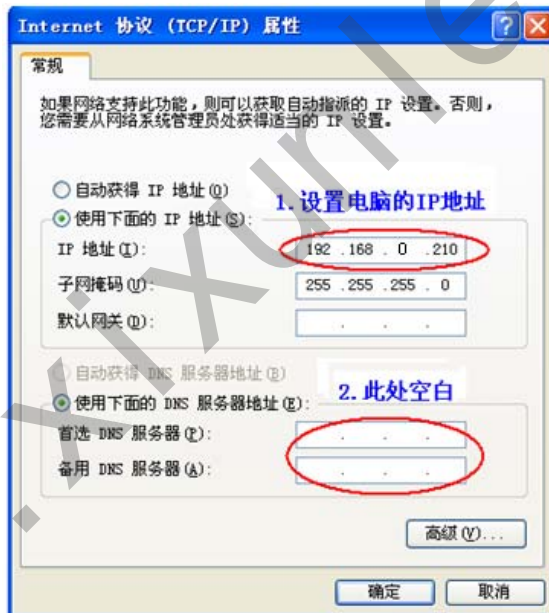


图 3

设置完成后，单击“确定”，可完成电脑 IP 地址的设置。

注意 IP 地址设置：以 192.168.0.210 为准

**诚信 友善 严谨 创新**

**好卡在手，做屏无忧**

上海熙讯电子科技有限公司 地址：上海市金沙江西路 1555 弄 6 号 3 楼(慧创国际商务区，江桥万达广场附近)

总机：400-608 6499 021-51875808 传真：分机 818

深圳分公司 地址：深圳市宝安区石岩镇光明路 10 号宏宇大厦 303 室(维也纳国际酒店旁，石岩汽车站附近)

总机：0755-88833820 传真：分机 808



### 三、启动智能设置向导

说明：此处使用的显示屏尺寸是：宽 64，高 32；模组尺寸是：宽 32，高 16；单位是像素；

此处使用的显示屏模组的输入排线数是 1，一组排线中的 RGB 组数是 2（注意：这些可从显示屏的输入端查看）。用户应熟练了解显示屏模组的基本信息；

译码类型：通常选取“扫描【有 138】”类型。

驱动芯片：若无特殊情况，默认为“非 5041”。

对没有设置过的显示屏模组，可启动智能设置向导对其进行操作，操作过程如下：


双击  LedSet2.0.exe 按钮，打开软件界面，如图 4 所示：



图 4

第一步：选取“启动智能设置向导”，点击“下一步”，打开图 5 界面：



图 5

第二步: 选项设置好后, 点击“下一步”, 打开图 6 界面 (根据显示屏状态, 选取变化情况):



图 6

第三步: 点击“下一步”, 打开图 7 界面 (根据显示屏状态, 选取变化情况):

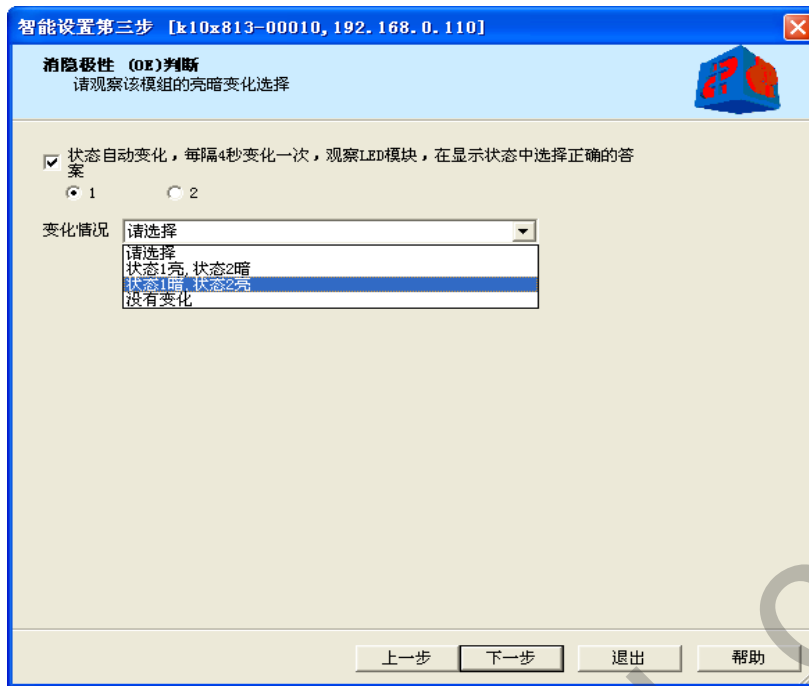


图 7

第四步: 点击“下一步”, 打开图 8 界面 (看模组上显示什么颜色, 比如 1 显红色, 2 显绿色, 根据显示屏状态, 选取变化情况):

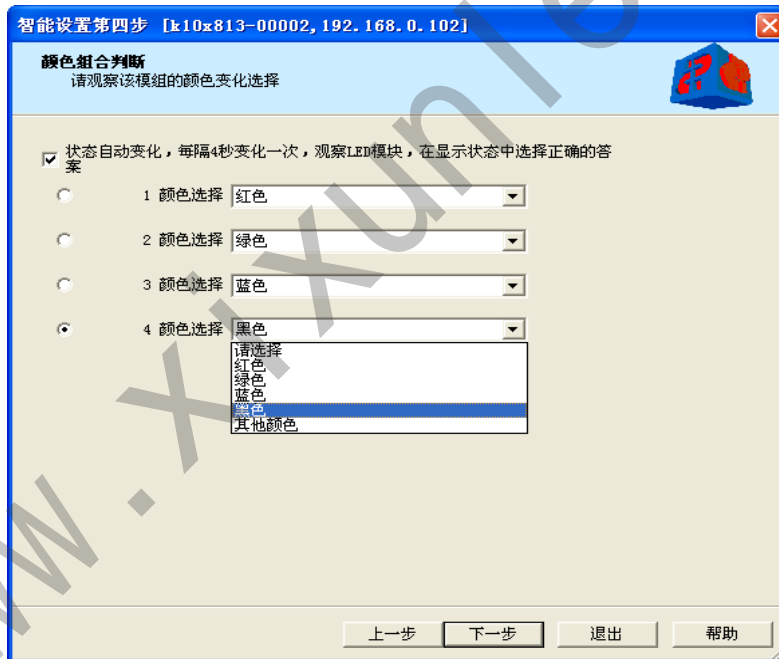


图 8

第五步: 选取完成后, 点击“下一步”, 打开图 9 界面所示 (模组亮一行或多行, 多行的时候, 中间间隔多少行 (含亮一行) 选中即可):

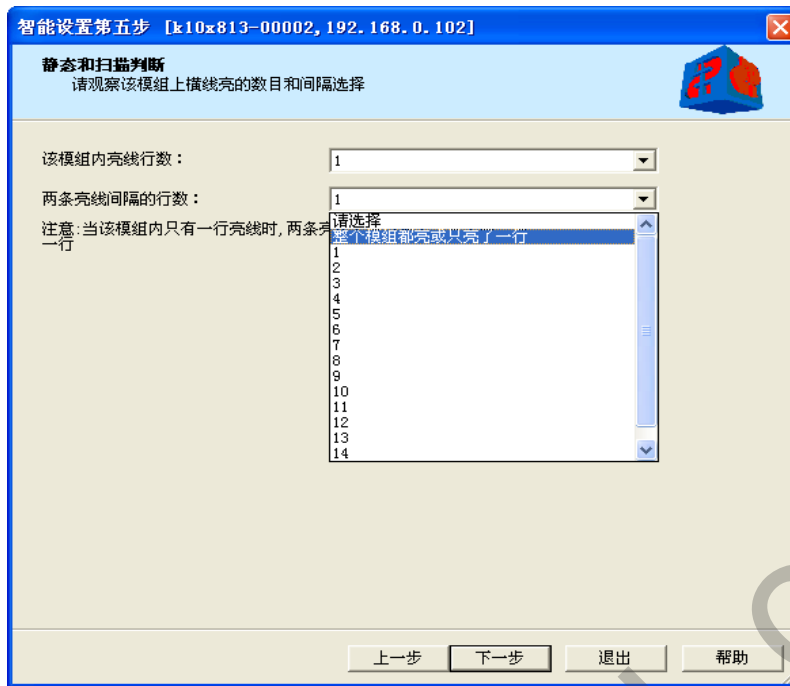


图 9

第六步: 点击“下一步”, 打开下图 10 界面, 同时显示屏显示状态如图 11 所示:



图 10



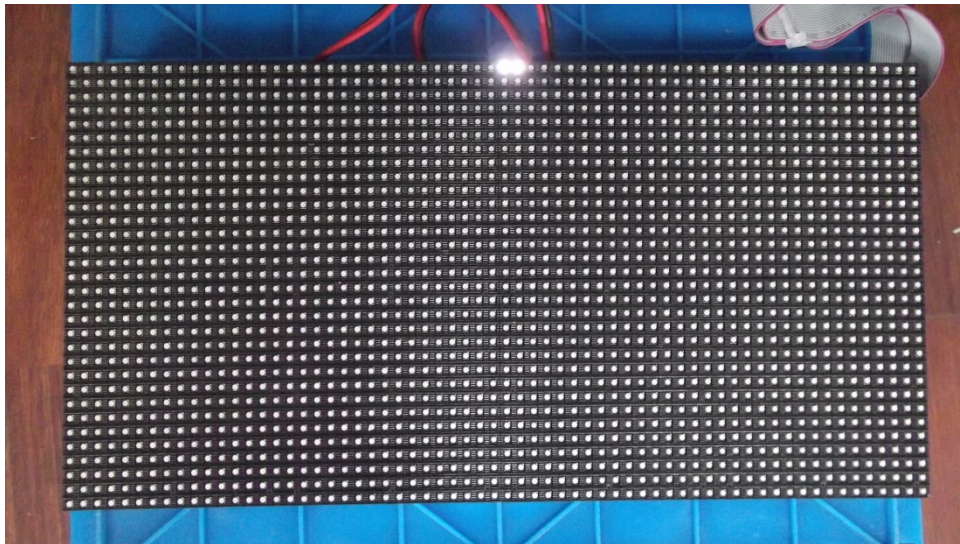


图 11

观察模组该列的亮点位置，用鼠标逐一描点，完成后会弹出提示窗如图 12 所示：



图 12

第七步：点击“确定”和“下一步”，打开下图 13 界面，同时显示屏显示状态如图 14 所示，有个闪烁的亮点：



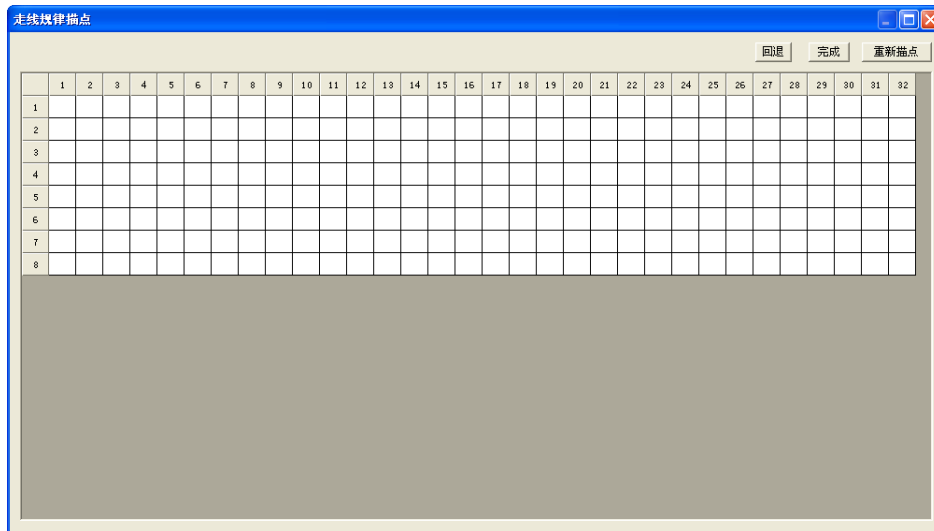


图 13

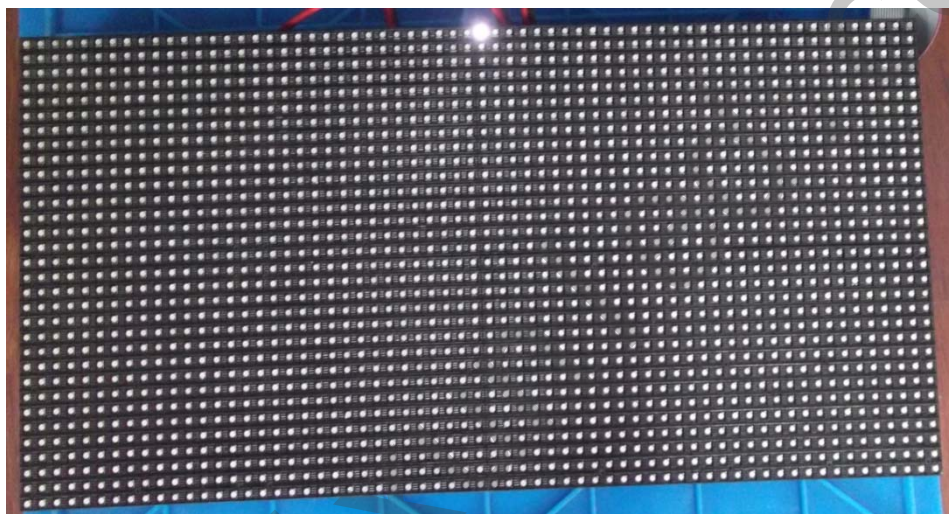


图 14

观察模组该行的亮点位置，逐一描点，完成后会弹出提示窗和显示屏状态如图 15、16 所示：

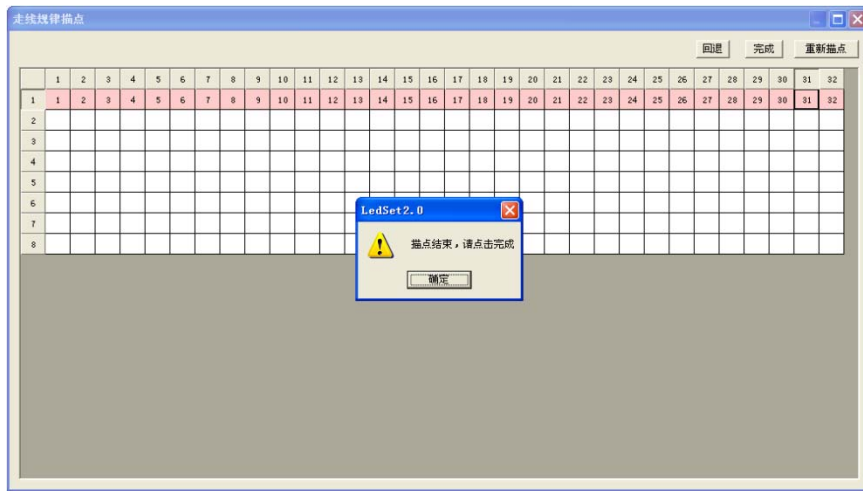


图 15

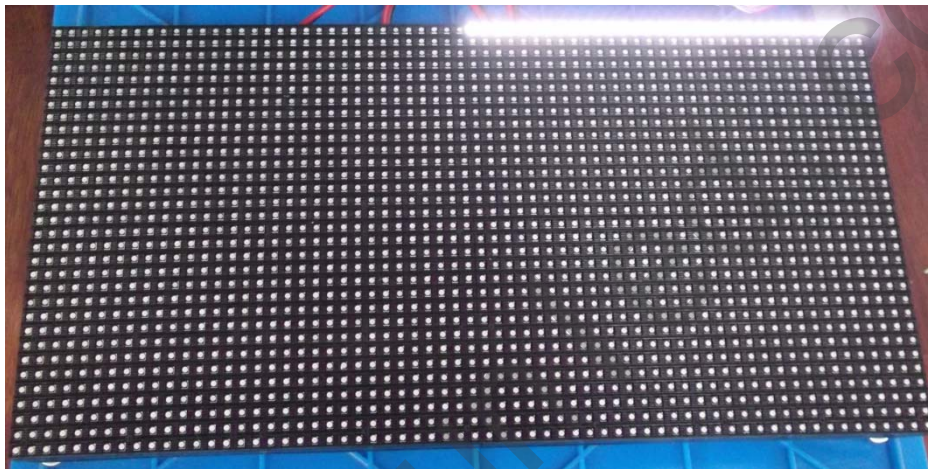


图 16

第八步: 点击“确定”关闭提示窗, 再点击“完成”结束描点。打开如图 17 所示界面, 描点成功后, 正常时, 显示屏呈现斜线状态, 如图 18 所示:



图 17

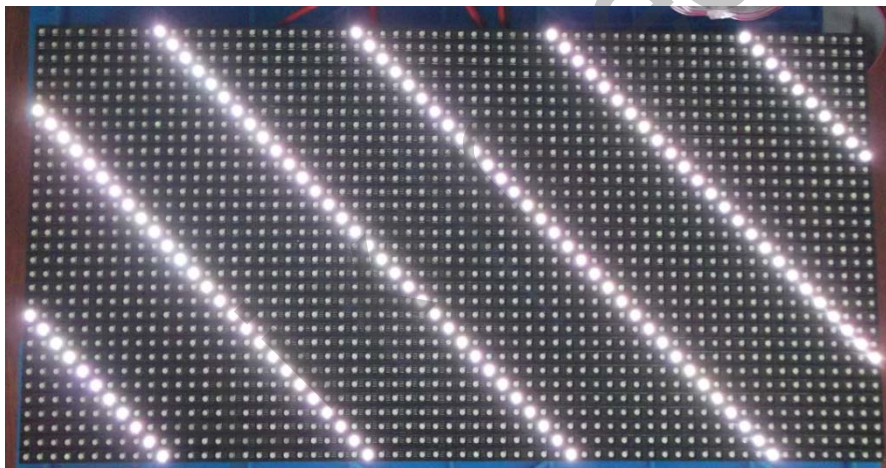


图 18

第九步：观察斜线是否正常，正常时，选取“是”，点击“下一步”，打开图 19 界面，对智能设置文件保存；不正常时，重新上述操作。



图 19

第十步：文件保存后，自动打开图 20 界面，控制卡会自动重启，所有的智能设置完成：



图 20

## 四、级联方式设置

通常，出厂的级联卡智能设置完成后，显示屏还是没有任何显示的，必须进行级联方式设置。选择“级联方式设置”功能，点击“下一步”，打开图 21 界面。

**诚信 友善 严谨 创新**

12

**好卡在手，做屏无忧**

上海熙讯电子科技有限公司 地址：上海市金沙江西路 1555 弄 6 号 3 楼(慧创国际商务区，江桥万达广场附近)

总机：400-608 6499 021-51875808 传真：分机 818

深圳分公司 地址：深圳市宝安区石岩镇光明路 10 号宏宇大厦 303 室(维也纳国际酒店旁，石岩汽车站附近)

总机：0755-88833820 传真：分机 808

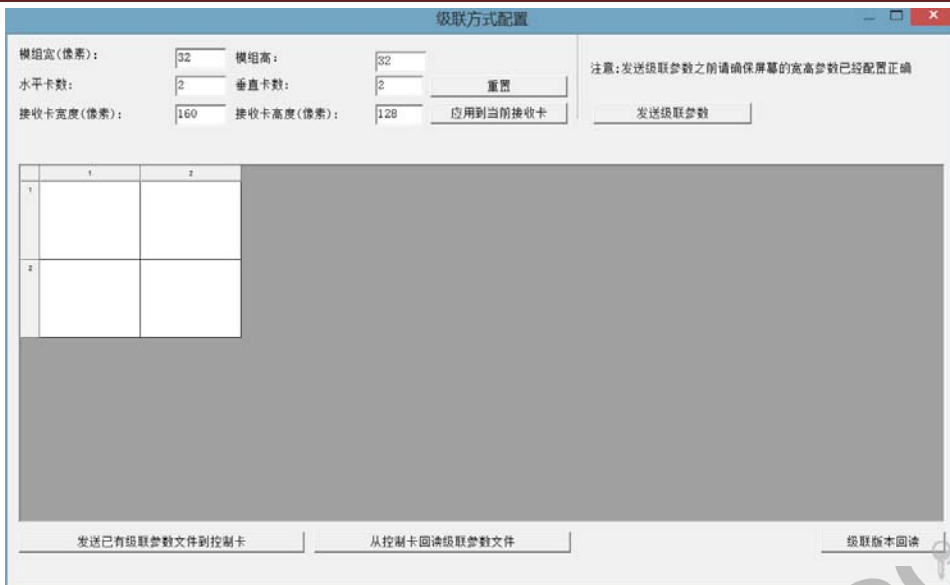


图 21

根据所用显示屏模组和整体的参数，输入数据。示例整个屏幕像素为 64x32，使用一块主卡，所用模组宽（像素）：32，高（像素）32，水平卡数：1，垂直卡数：1。点击“重置”后，如图 22。

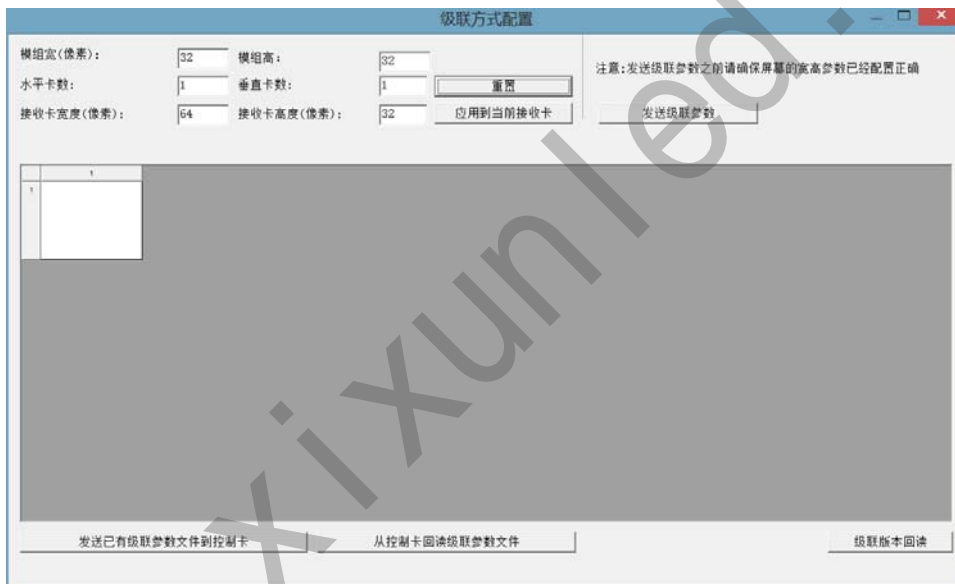


图 22

主卡带载面积为宽度（像素）：64，接收卡高度（像素）：32，击空白的表格，如图 23。



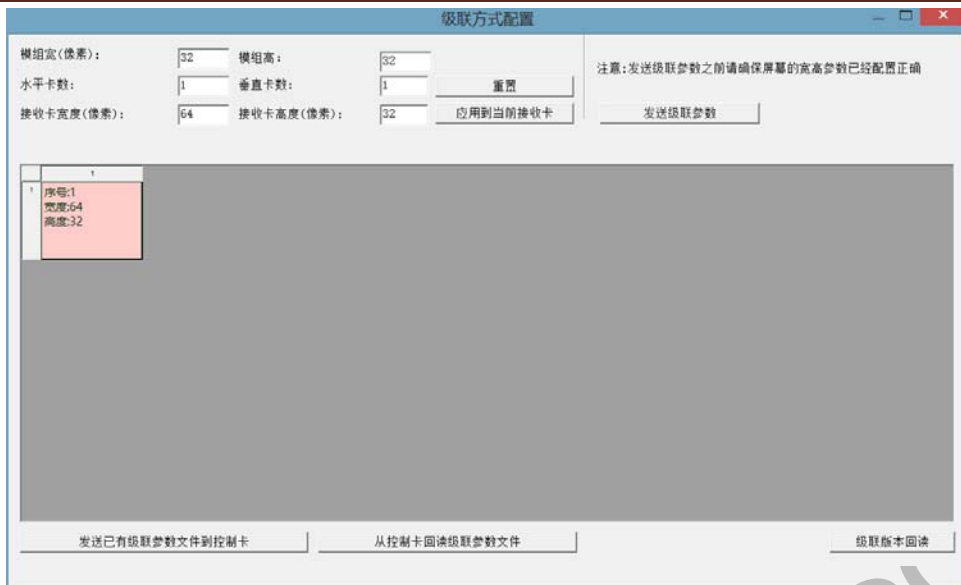


图 23

此时弹出的窗口提示,“观察整个屏幕画面是否正确”,如图 24:

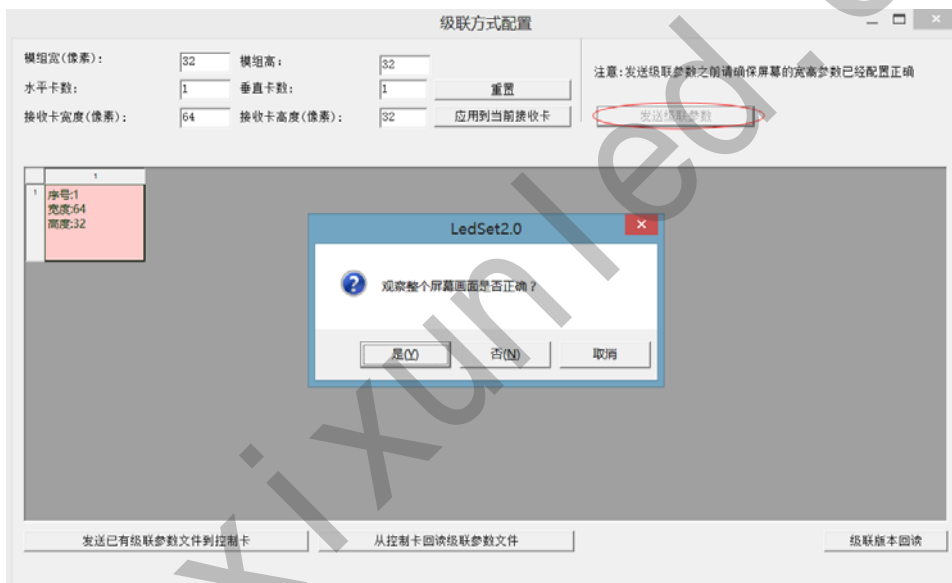


图 24

正确点击“是”,然后保存该级联参数文件在弹出的窗口中选择存放路径,如图 25。若显示错误或者无显示,说明设置出错,点击“否”,请再确认参数,重新设置。



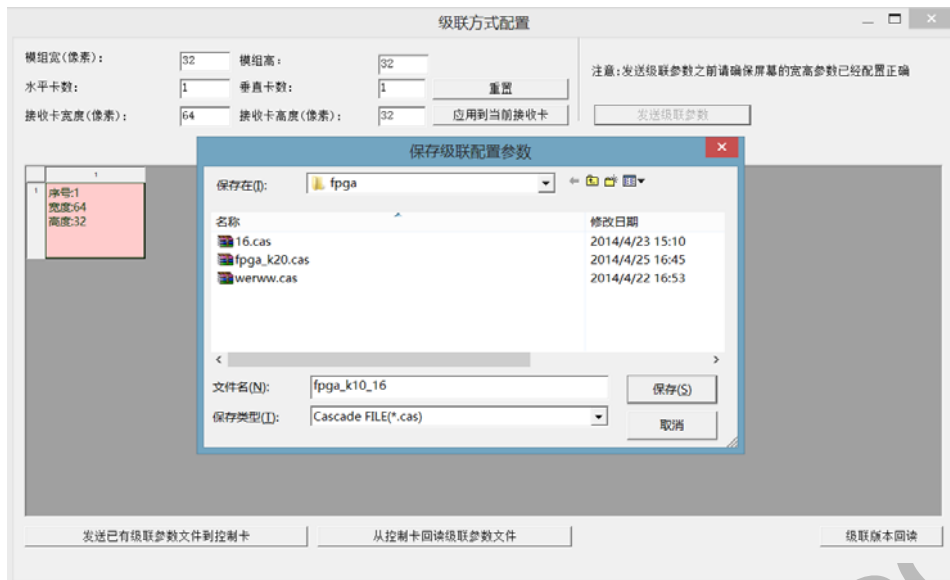


图 25

如图 18，窗口上还有两个按键功能 **发送已有级联参数文件到控制卡** 和 **从控制卡回读级联参数文件**。

“发送已有级联参数文件到控制卡”：如上述保存的级联参数文件可用于相同的控制卡，或者同一张控制卡恢复出厂后，无需再次进行级联参数设置，直接点击此键，选择文件后打开即可，如图 26。

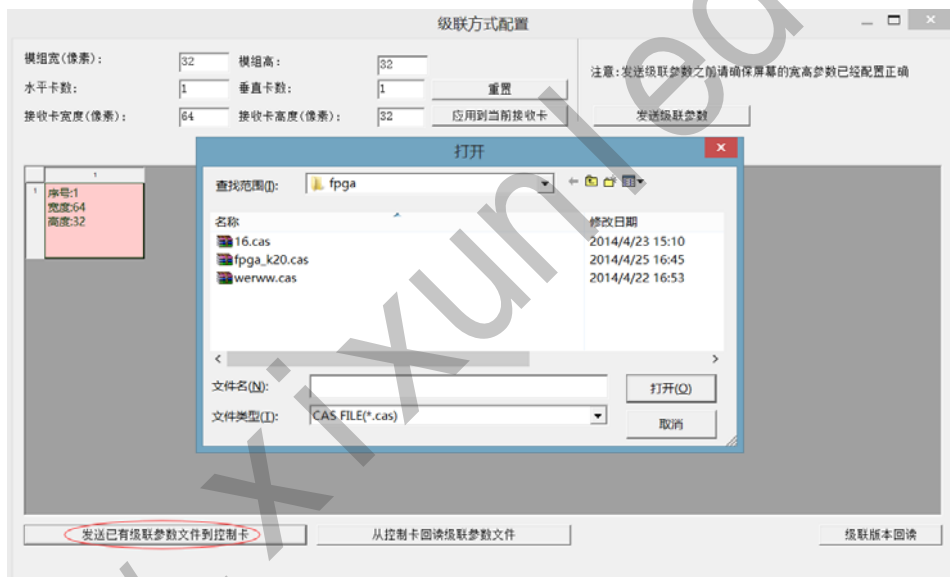


图 26

“从控制卡回读级联参数文件”：有时，用户会遗失已保存的级联参数文件，但是控制卡未恢复出厂，还在正常使用。点击此键后，能从控制卡中回读级联参数文件，重新保存，如图 27。

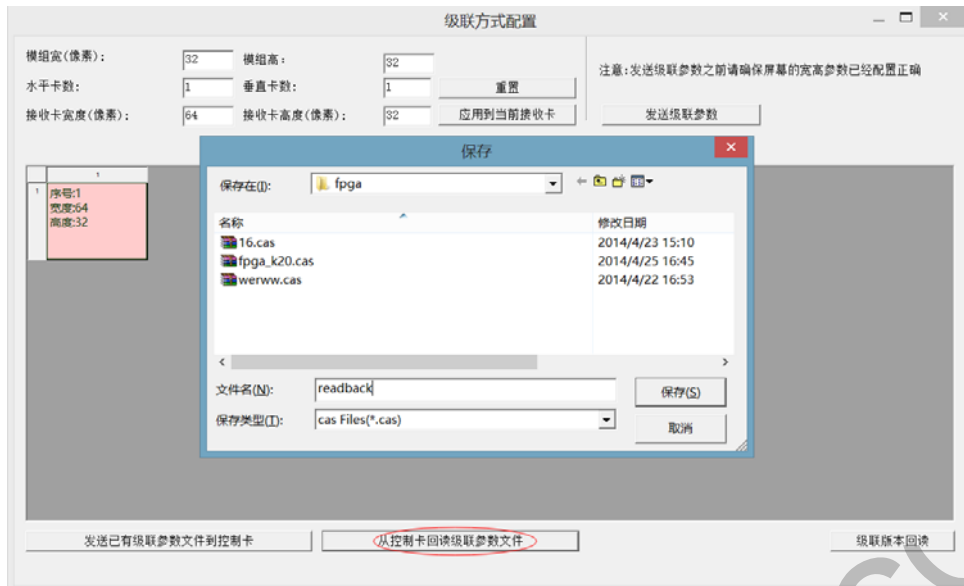


图 27

### 多张接收卡相连的级联参数设置

第一步，连接主卡和接收卡。如图 28。

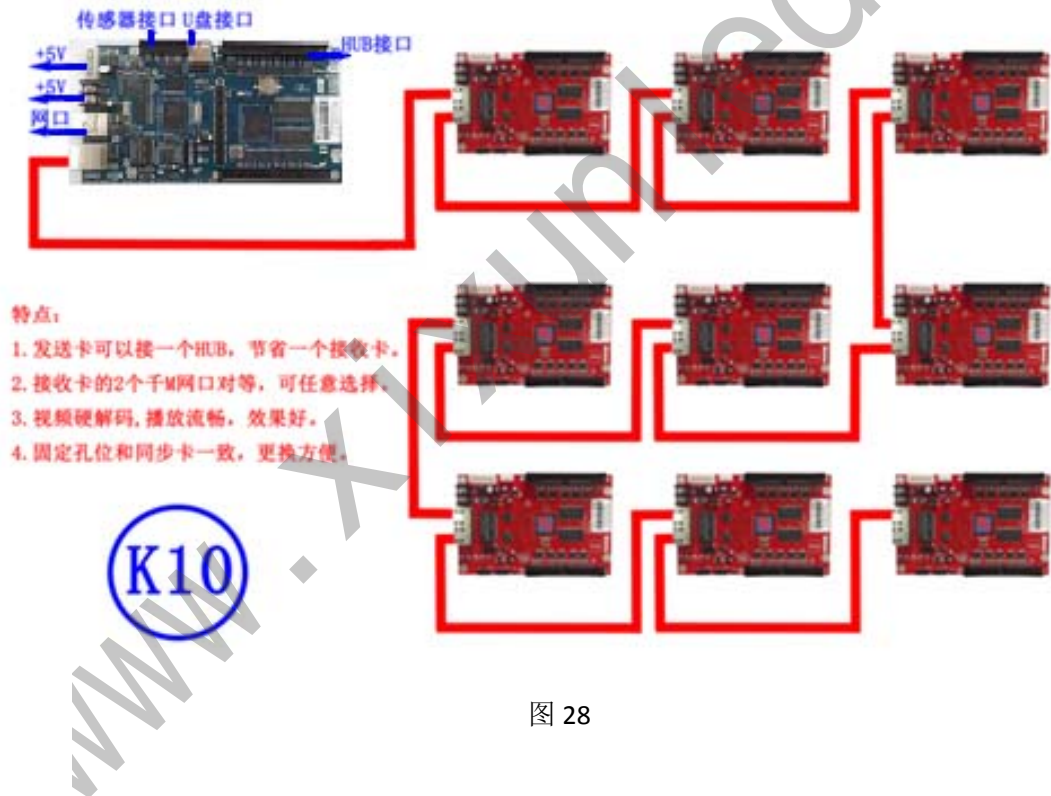


图 28

第二步、设置屏幕的宽高参数，如图 29

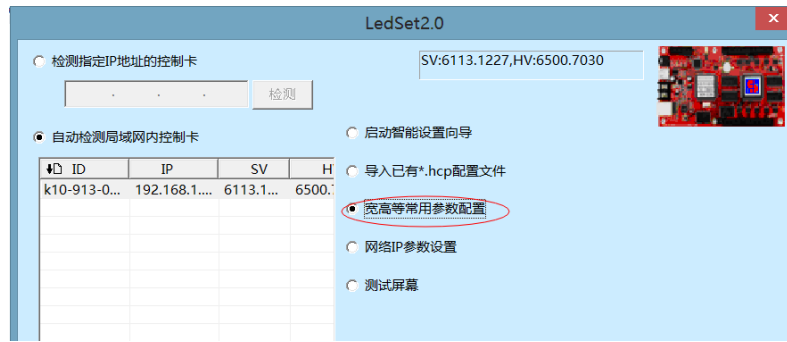


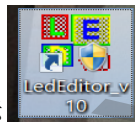
图 29

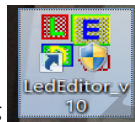
进入宽高参数设置界面，设置并保存，如图 30



图 30

第三步、使用 LedEditor 发送相同尺寸的节目到控制卡内。



点击桌面快捷图标 ，运行 LedEditor\_v10 软件，点击“帮助”→检测大屏幕 IP 地址，找到所用的控制卡，如图 31。

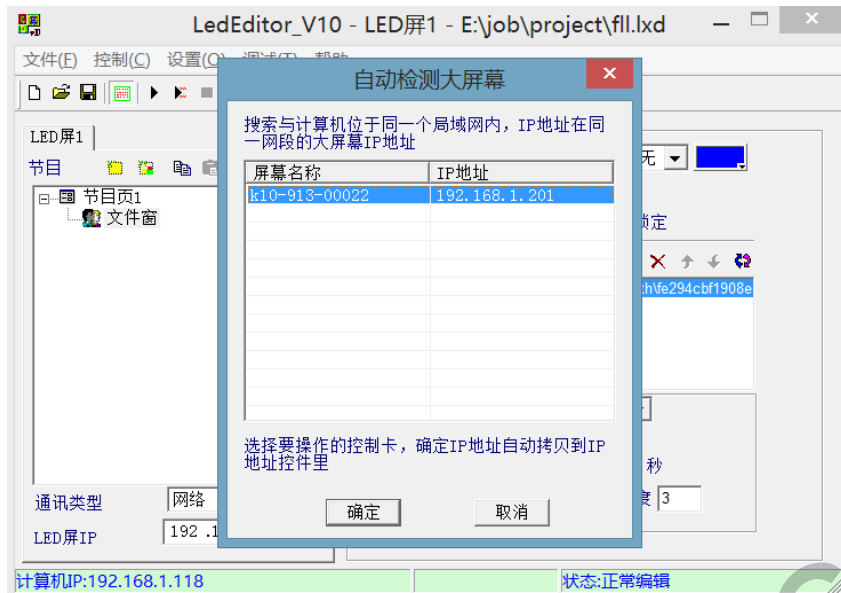


图 31

点击“设置”→软件设置，对 LED 屏的宽高进行设置，使其与控制卡宽高一致，如图 32。



图 32

制作一个节目，例如新建普通节目页，新建一个文件窗，添加一个图片文件，如图 33

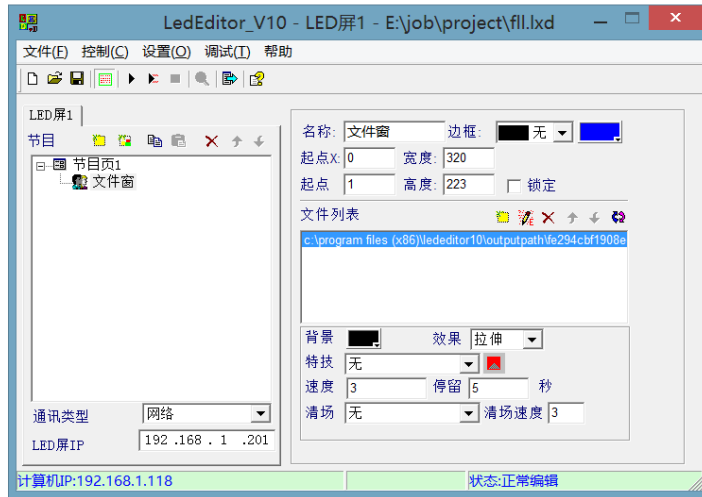
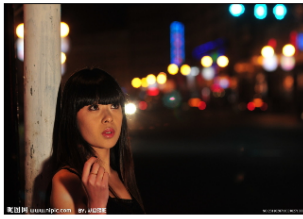


图 33

点击发送按钮，发送节目到控制卡，如图 34:



图 34

第四步，确认接收卡与模组的连接。示例所用的模组为宽×高：32×32，屏幕整体像素为 320\*224,共一块主卡 K10，一块接收卡 D10，如图 35。



图 35

按接收卡连接顺序和对应的模组位置，一一点击空白表格，如图 31。出错时点击“重置”或者鼠标右键清除上一步。点击“发送级联参数”，如图 36 预览。

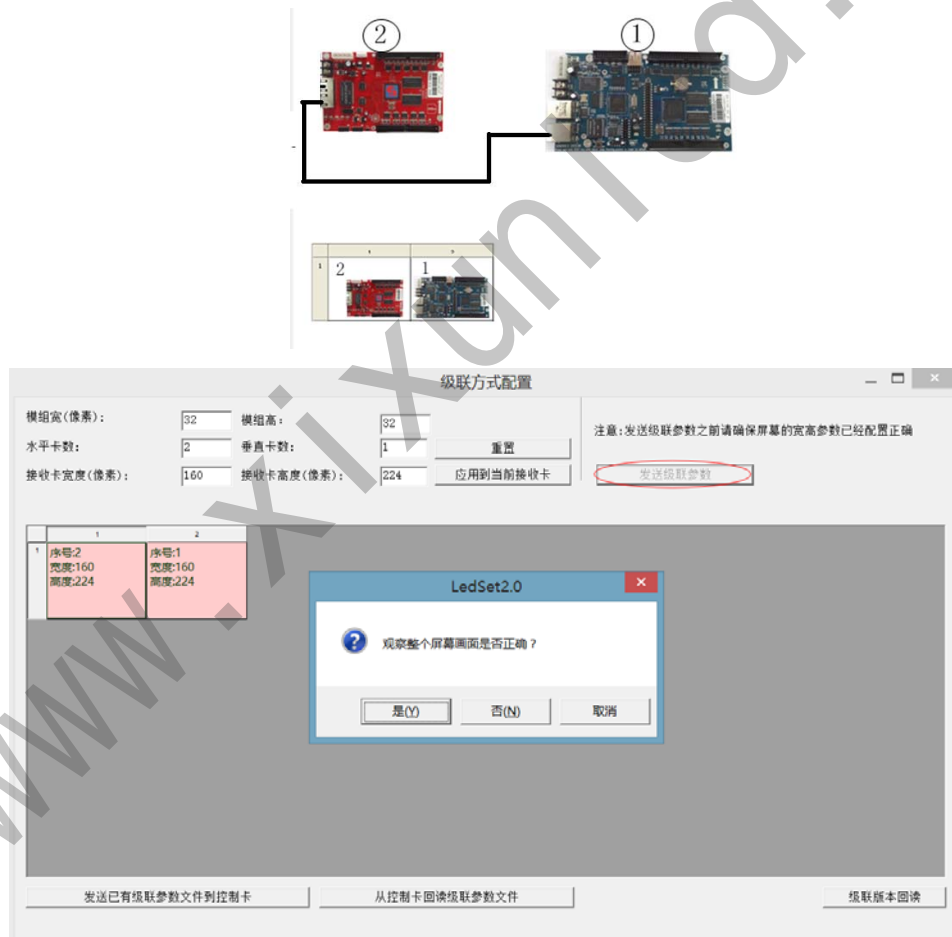


图 36

第三步，如画面显示正确，保存级联参数文件，设置完毕，显示效果如图 37 所示。





图 37

若需要更多帮助, 请来电咨询, 电话 021-51875808。